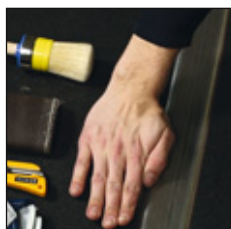




SCHNELLREPARATURANLEITUNG FÜR WISA®-TopGrip



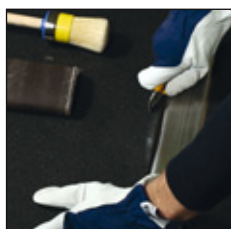
1. Sie benötigen Folgendes.



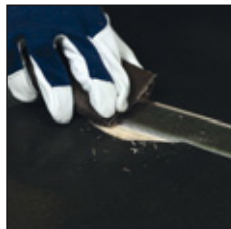
2. Stellen Sie sicher, dass der Schadensbereich kleiner als Ihre Hand ist (max. 100 cm²).



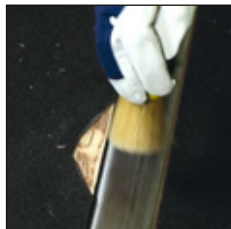
3. Arbeitssicherheit geht vor!
Bereiten Sie sich mit einer Schutzbrille auf die Arbeit vor.



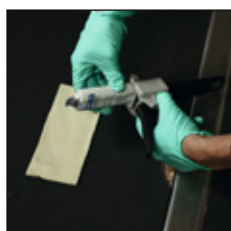
4. Schneiden Sie den beschädigten Bereich mit einem scharfen Messer aus.



5. Rauen Sie die Oberfläche mit grobem Schmirgelpapier auf.



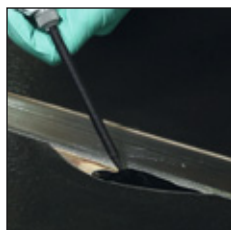
6. Entfernen Sie den Staub.



7. Ziehen Sie Chemikalienschutzhandschuhe an und bauen Sie die Kartusche zusammen.



8. Entfernen Sie den Deckel, stellen Sie sicher, dass die Kolben gleichmäßig arbeiten, und setzen Sie die Düse auf.



9. Tragen Sie rasch die schnellhärtende Masse auf.



10. Glätten Sie die Masse sofort und lassen Sie sie ungefähr 60 Minuten aushärten.

WISA-TopGrip ist eine stabile Birkenfurniersperrholzplatte mit einer rutschfesten Beschichtung. Sie wurde speziell für die Anwendung bei Fahrzeugböden entwickelt, die einen hohen Rutschwiderstand erfordern. Sie eignet sich besonders gut für Fahrzeuge, in denen Papierrollen und Holzpaletten transportiert werden. Da sie bereits mit einem rutschfesten Material versehen ist, bedarf es keiner separaten rutschfesten Matten mehr.

Auch wenn die Beschichtung einer hohen Belastung standhält, können durch falschen Gebrauch oder Gabelstapler Schäden entstehen. Die Reparatur kleiner Schadensbereiche verlängert das Serviceleben des Bodens.

UPM empfiehlt die Verwendung eines Lutze Luwirep 70-Reparatursystems, um kleine Schäden auf der Beschichtung des WISA-TopGrip auszubessern. Luwirep 70 kann verwendet werden, wenn der Schadensbereich nicht mehr als ungefähr 100 cm² – maximal drei Schadensbereiche/m² umfasst. Bei größeren Schäden wird der Einbau einer neuen WISA-TopGrip Bodenplatte empfohlen.

Eine Reparatur lässt sich schnell und einfach durchführen. In wenig mehr als einer Stunde ist Ihr Lastwagen wieder einsatzbereit. Nach 8 Stunden kann der reparierte Bereich wieder beladen werden.

Sehen Sie sich die Schritt-für-Schritt-Schnellreparaturanleitung auf www.wisaplywood.com/wisa-topgrip an.

Bestellen Sie Luwirep 70 direkt beim Materialhersteller

Sie können alle benötigten Materialien und Werkzeuge einfach und direkt bei Lutze bestellen, indem Sie Ihre Bestellung per E-Mail an Lutzelager@lutze-conveying.com senden.

Für eine schnellere Lieferung verwenden Sie bitte folgende Artikelnummern – je nachdem, ob Sie das gesamte Reparatursystem oder nur die Reparaturmasse benötigen

- **480380004** für **das gesamte Reparatursystem**, inklusive 3 x 50 ml Luwirep 70-Reparaturmasse, Austraggerät, Schleifblöcke, Spachtel, Pinsel, Schnittschutzhandschuhe, Einweghandschuhe, Schutzbrille und Cuttermesser.
- **480191026** nur für **das Reparaturmaterial**, Luwirep 70-Reparaturmasse.

Da Luwirep 70 nicht aus dem gleichen Material wie die originale Beschichtung des WISA-TopGrip besteht und deshalb andere Eigenschaften hat, wird eine Reparatur von Bereichen, die größer sind als in der Anleitung beschrieben, nicht empfohlen.

Luwirep 70 kann nur für die Reparatur von Schäden an der Beschichtung von WISA-TopGrip verwendet werden – für andere WISA-Produktbeschichtungen wird es nicht empfohlen.

Bitte beachten Sie auch die Vorgaben im Sicherheitsdatenblatt. www.lutze-conveying.com/luwirep.

Bei allen auszuführenden Arbeiten sind die im jeweiligen Land geltenden Unfallverhütungsvorschriften zu beachten.